

RIYA

Gerundete Formen, fließende Linienführung, intuitive Bedienbarkeit – RIYA bildet einen Gegenpol zur gewohnten, technoiden Drehstuhl-Optik. Er fördert die Konzentration und Inspiration der Nutzer und gilt als sympathischer Repräsentant einer offenen, humanen Bürokultur. Ein Drehstuhl mit Human

Touch für alle Zonen und Bereiche des modernen Büros. Seine intuitive Technik ist nicht vordergründig, sondern erschließt sich im Gebrauch. Die Bedienelemente sind sowohl haptisch als auch visuell intuitiv erfassbar und einfach zu bedienen. Anpassungsfähigkeit zählt zu seinen großen Stärken.

Design: Pearson Lloyd



bene

INSPIRIERENDE BÜROS. SEIT 1790.

PRODUKTBE SCHREIBUNG

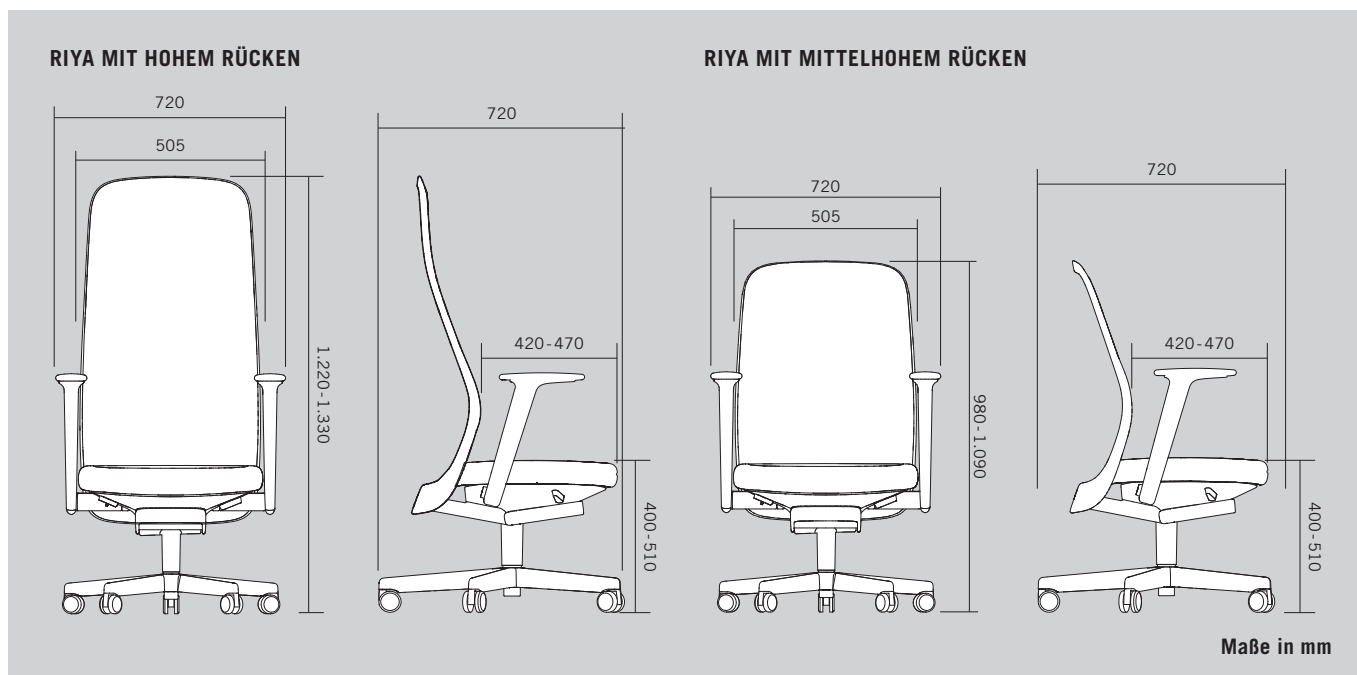
- 1 **Sitzpolster:** Ergonomisch geformter Sitzpolster aus Formschaum. Sitzhöhe und Sitztiefe verstellbar. Optional mit flammhemmendem Schaum verfügbar.
- 2 **Rückenlehne:** Wahlweise hoch oder mittelhoch ausgeführt mit Netz oder Polster.
Netz: umlaufender Rahmen (Polypropylen) mit Funktionsgewebe aus Polyester.
Polster: Rückenschale (Polypropylen) mit ergonomisch geformtem Polsterrücken aus Formschaum.
- 3 **Gestell:** Drehkreuz 5-armig aus Kunststoff oder aus Aluminium. Standardmäßig mit harten Rollen für weiche Böden oder mit weichen Rollen für harte Böden. Zum Aluminium-Gestell sind auch Kunststoff- oder Filzgleiter erhältlich.
- 4 **Armlehnen:** 2D-Armlehnen/3D-Armlehnen: Kunststoff Polyamid mit Padauflage in SZ Schwarz. Optional auch ohne Armlehnen erhältlich.

Der Drehstuhl kommt mit automatischer Gewichtsregulierung oder optional mit Synchronmechanik und Sitzneigeverstellung.

Farben der Kunststoffelemente: Rückenlehne, Armlehnen und Mechanik in off-white oder dark grey, Bedienelemente in stone oder orange.



ÜBERSICHT & DIMENSIONEN



OPTIONEN

KOPFSTÜTZE



Erhältlich bei hoher Rückenlehne. Aus Formschaum, mit Stoff- oder Lederbezug. Ausführung wahlweise wie Rückenlehne oder Sitzpolster, bei Netzrücken automatisch wie Sitzpolster.

LORDOSENSTÜTZE



Die höhenverstellbare Lordosstütze gibt dem Rücken im Bereich der Lendenwirbelsäule zusätzlichen Halt, ohne spürbaren Druck auszuüben.

Die Stütze besteht aus einem ergonomisch geformten Pad aus Kunststoff in off-white oder dark grey.

Verstellbereich: 45 mm.

FUNKTION



Sitzhöhenverstellung

Durch Betätigen der Taste rechts vorne wird die passende Sitzhöhe eingestellt. Sitzhöhenverstellbereich 400 - 510 mm.



Sitztiefenverstellung

Durch Betätigung der Taste rechts hinten wird die Sitztiefe bis zu 50 mm verlängert. Von 420 bis 470 mm.



Arretierung

· Automatische Gewichtsregulierung:

Durch Betätigung des Hebels links vorne (mittlere bzw. hintere Rasterposition) lässt sich die Rückenlehne blockieren. Für die synchrone Bewegung von Sitz und Rücken den Hebel in die vordere Rasterposition bringen und Rückenlehne belasten.

· Synchronmechanik inkl. Sitzneigeverstellung:

In der gewünschten Rückenneigung kann durch Betätigung des Hebels links vorne (hintere Rasterposition) die synchrone Bewegung von Sitz und Rücken an vier Positionen blockiert werden. Zum Lösen der Arretierung den Hebel in die mittlere Rasterposition bringen und Rückenlehne belasten.



Sitzneigeverstellung

Nur bei Synchronmechanik. Durch Betätigung des Hebels links hinten (vordere Rasterposition) und Belastung der Rückenlehne lässt sich der Sitzwinkel um 3 Grad nach vorne neigen. Um die Sitzneigung zu deaktivieren, wird die Rückenlehne belastet und der Hebel in die mittlere Rasterposition gebracht



Armlehnen

- **2D-Armlehnen:** Höhen- und breitenverstellbar. Verstellbereich: Höhe 100 mm/Breite 60 mm.
- **3D-Armlehnen:** Höhen-, breiten- und tiefenverstellbar. Verstellbereich: Höhe 100 mm/Breite 60 mm/Tiefe 40 mm.



Gegendruck der Rückenlehne

Verstellbereich: 45 - 120 kg Körpergewicht.

· Automatische Gewichtsregulierung:

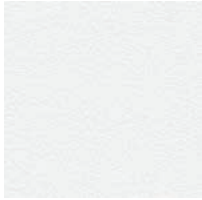
Bei der automatischen Gewichtsregulierung passt sich der Rückenlehnengegendruck selbständig auf das Körpergewicht des Nutzers an.

· Synchronmechanik:

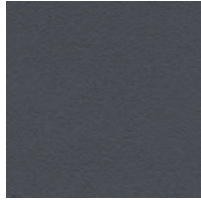
Mit dem Drehrad links vorne wird der Anpressdruck der Rückenlehne dem Körpergewicht und dem individuellen Komfortempfinden des Nutzers angepasst.

FARBEN & MATERIALIEN

METALLOBERFLÄCHE PULVERBESCHICHTET

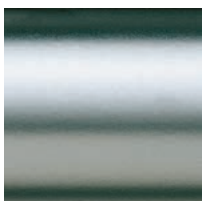


off-white



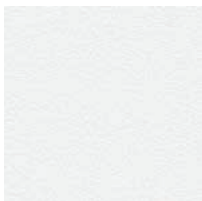
dark grey

ALUMINIUM NATUR

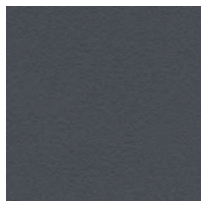


AP Alu. poliert

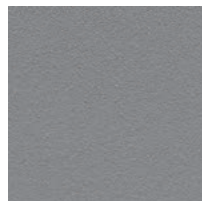
DURCHGEFÄRBTER KUNSTSTOFF



GW off-white



GB dark grey



stone



orange

STOFF UND LEDER



Verschiedene Stoffkollektionen stehen als Bezugsmaterial zur Verfügung: Era, Urban Plus, Xtreme Plus, Step, Step Melange, Remix, Euro-post, Mainline Flax, Assam, Fox, Fiord, Steelcut, Hallingdal, Steelcut Trio, Divina Melange, Divina MD, Omega, Coda, Elle, Opera. Mögliche Lederkollektionen: Ultra, Spectrum.

Nähere Infos zu den einzelnen Kollektionen finden Sie unter www.bene.com.

